

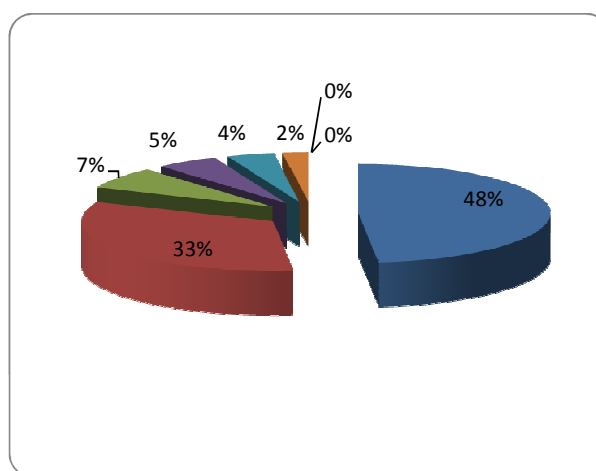
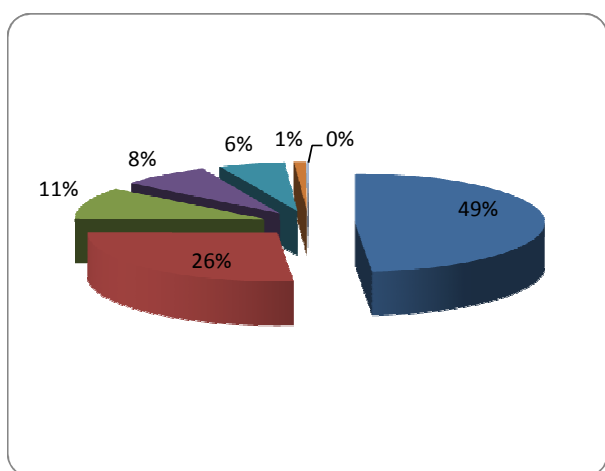
BUDGET PRIMITIF 2010

voté par le Conseil Municipal

BUDGET DE FONCTIONNEMENT en €.

Dépenses de fonction.	Montant	%
Charges de personnel	488 300	49%
Charges à caractère gén.	266 120	26%
Autres ch. gest° courante	106 280	11%
Dotation aux amortiss.	77 000	8%
Charges financières	56 500	6%
Dépenses imprévues	10 000	1%
Charges exceptionnelles	800	0%
Total	1 005 000	100,00

Recettes de fonction.	Montant	%
Impôts locaux	485 724	48%
Dotations et particip°	332 193	33%
Excédent fonct. reporté	72 208	7%
Atténuation de charges	53 000	5%
Pdts de services	40 360	4%
Autres pdts gest° courante	21 500	2%
Pdts financiers	15	0%
Pdts exceptionnels	0	0%
Total	1 005 000	100,00



DEPENSES D'INVESTISSEMENT en €.

Dépenses d'investis.	Montant	%
Salle polyvalente	55 840	35%
Achat de matériel	50 100	32%
P.L.U.	16 350	10%
Mairie	12 100	8%
Sentiers pédestres	7 000	4%
Ecole des trois champs	6 500	4%
Sécurité	4 360	3%
Cimetière	3 700	2%
Stade municipal	1 000	1%
Accueil de loisirs	650	0%
Total	157 600	100,00

